



Dodeka™ Mini

Wendeschneidplattengröße HN.J06
 Ap1 max. = 4,4 mm
 Seite S4–S16



Dodeka

Wendeschneidplattengröße HN.J0905
 Ap1 max. = 4,5 mm
 Seiten S17–S24



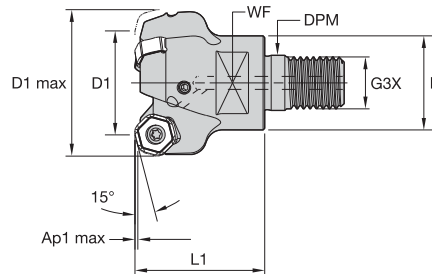
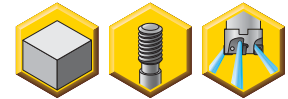
Dodeka MAX™

Wendeschneidplattengröße HN.J1307
 Ap1 max. = 8mm
 Seiten S25–S27



Für die meisten Werkstoffgruppen geeignet • Hervorragende Ergebnisse bei der Bearbeitung von Titan

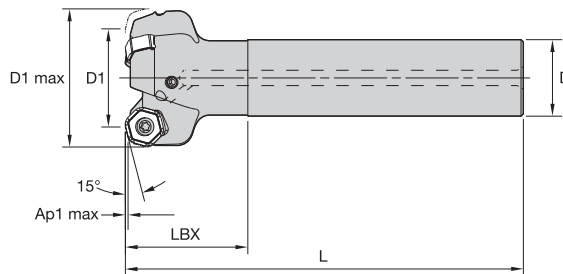
- Zwölf Schneidkanten pro Wendeschneidplatte.
- Hohe Vorschübe.



■ Dodeka Mini High-Feed 15° • Aufschraubbare Schafffräser

Bestellnr.	Katalognummer	D1	D1 max	D	DPM	G3X	L1	WF	Ap1 max	Z	kg	max. Drehzahl
4153687	KSHRHF025D03M16HN06	25	38,2	29	17,0	M16	32,0	22	1,6	3	0,16	20000
4153689	KSHRHF032D04M16HN06	32	45,2	29	17,0	M16	40,0	22	1,6	4	0,25	17600

- Zwölf Schneidkanten pro Wendeschneidplatte.
- Hohe Vorschübe.



■ Dodeka™ Mini High-Feed 15° • Schafffräser mit Zylinderschaft

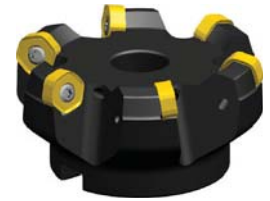
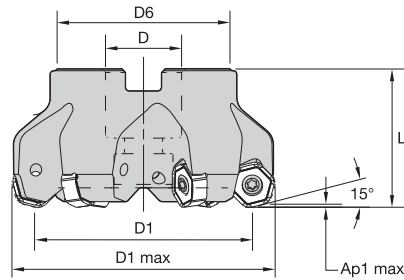
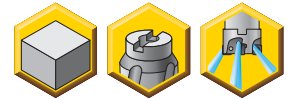
Bestellnr.	Katalognummer	D1	D1 max	D	L	LBX	Ap1 max	Z	kg	max. Drehzahl
4153703	KSHRHF025D03A20HN06L120	25	38,2	20	120	32	1,6	3	0,31	20000
4153704	KSHRHF032D03A25HN06L130	32	45,2	25	130	40	1,6	3	0,52	17600

■ Ersatzteile



D1	Wendeschneidplatten-Spannschraube	Nm	Spannschlüssel
25	193.492	3,5	170.025
32	193.492	3,5	170.025

- Zwölf Schneidkanten pro Wendeschneidplatte.
- Hohe Vorschübe.



■ Dodeka Mini High-Feed 15° • Aufsteckfräser

Bestellnr.	Katalognummer	D1	D1 max	D	D6	L	Ap1 max	Z	kg	max. Drehzahl
4153706	KSHRHF040A05RS15HN06	40	53,2	22	38	40	1,6	5	0,29	15800
4153707	KSHRHF050A05RS15HN06	50	63,1	22	38	40	1,6	5	0,39	12700
4153708	KSHRHF063A06RS15HN06	63	76,1	22	50	40	1,6	6	0,67	10100
4153709	KSHRHF080A08RS15HN06	80	93,1	27	60	50	1,6	8	1,26	7900

■ Ersatzteile



D1	Wendeschneidplatten-Spannschraube	Nm	Spannschlüssel	Spannschraube mit Zylinderkopf
40	193.492	3,5	170.025	125.025
50	193.492	3,5	170.025	125.025
63	193.492	3,5	170.025	125.025
80	193.492	3,5	170.025	125.230



Dodeka Mini High-Feed

Die erste Wahl für Planfräsarbeiten mit langer Auskragung oder bei weniger stabilen Werkstückspannvorrichtungen.

Der Einstellwinkel von 14,5° führt zu einer Verringerung der Spandicke, und ermöglicht dadurch eine enorme Erhöhung des Vorschubs und des Zerspanungsvolumens.

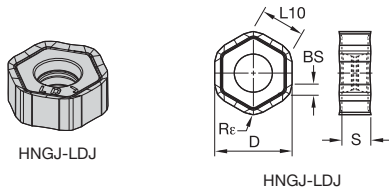
Bis zu 40 % kürzere Bearbeitungszeiten im Vergleich zum Gegenlauffräsen.

■ Auswahlhilfe für Wendeschneidplatten

Werkstoffgruppe	Leichte Bearbeitung (Leicht schneidende Geometrie)		Allgemeine Anwendung		Schrupp- bearbeitung (Stabile Geometrie)	
	↔				↔	
	Versleißfestigkeit		Zähigkeit			
	Geometrie	Sorte	Geometrie	Sorte	Geometrie	Sorte
P1-P2	.E..LD	KCPM40	.S..GD	KCPM40	.S..HD	KCPM40
P3-P4	.E..LD	KCPK30	.S..GD	KCPK30	.S..HD	KCPK30
P5-P6	.E..LD	KC725M	.S..GD	KC725M	.S..HD	KCPK30
M1-M2	.E..LD	KC522M	.S..GD	KCSM40	.S..HD	KCSM40
M3	.E..LD	KCSM40	.S..GD	KCSM40	.S..HD	KCPM40
K1-K2	.E..LD	KCK15	.S..GD	KCK15	.S..HD	KCK15
K3	.E..LD	KC520M	.S..GD	KC520M	.S..HD	KC520M
N1-N2	.F..LDJ	KC410M	.F..LDJ	KC410M	.E..LD	KC510M
N3	.F..LDJ	KC410M	.F..LDJ	KC410M	.E..LD	KC510M
S1-S2	.E..LD	KC725M	.S..GD	KC725M	.S..HD	KC725M
S3	.E..LD	KCSM40	.S..GD	KCSM40	.S..HD	KCSM40
S4	.E..LD	KCSM40	.S..GD	KCSM40	.S..HD	KCSM40
H1	.E..LD	KC510M	.E..LD	KC510M	.E..LD	KC510M

Wendeschneidplatten

- Erste Wahl für die Bearbeitung von Aluminium.



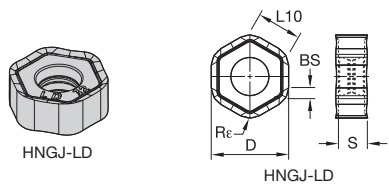
- Erste Wahl
- Alternative

P	●				○	●	●	●	○
M	●				●	●	●	●	○
K	●			●	○	●	○	○	○
N	●	●	○						
S					●	●			●
H									

■ HNGJ-LDJ

Katalognummer	D	BS	L10	Re	S	hm	Schneidkanten	K313	KC410M	KC510M	KC520M	KC522M	KC725M	KCK15	KCPK30	KCPM40	KCSM40
HNGJ0604ANFNLDJ	12	1,54	6,44	1,0	4,48	0,02	12	●	●	-	-	-	-	-	-	-	-

- Erste Wahl für leichte Bearbeitungen.

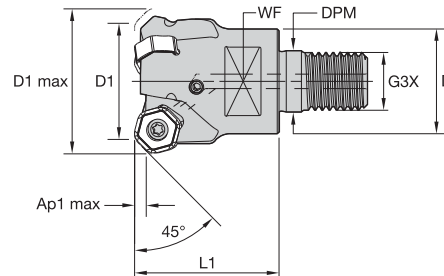
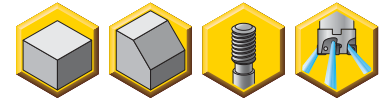


■ HNGJ-LD

Katalognummer	D	BS	L10	Re	S	hm	Schneidkanten	K313	KC410M	KC510M	KC520M	KC522M	KC725M	KCK15	KCPK30	KCPM40	KCSM40
HNGJ0604ANENLD	12	1,54	6,44	1,0	4,48	0,04	12	-	-	●	●	●	●	●	●	●	●
HNGJ060432ANENLD	12	-	6,43	3,2	4,48	0,05	12	-	-	-	-	-	-	-	●	-	-

Planfräser

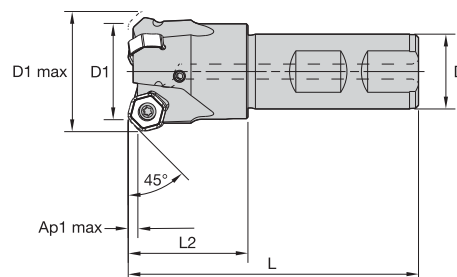
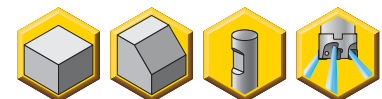
- Zwölf Schneidkanten pro Wendeschneidplatte.
- Maximale Anzahl der Wendeschneidplatten pro Durchmesser.
- Enorme Steigerung der Produktivität in allen Werkstoffen.



■ Dodeka Mini 45° • Aufschraubbare Schafffräser

Bestellnr.	Katalognummer	D1	D1 max	D	DPM	G3X	L1	WF	Ap1 max	Z	kg	max. Drehzahl
4125882	KSHR025D03M16HN06	25	33,2	29	17,0	M16	32,0	22	3,2	3	0,13	20000
4126343	KSHR032D03M16HN06	32	40,2	29	17,0	M16	40,0	22	3,2	3	0,21	17600
4126344	KSHR032D04M16HN06	32	40,2	29	17,0	M16	40,0	22	3,2	4	0,21	17600

- Zwölf Schneidkanten pro Wendeschneidplatte.
- Maximale Anzahl der Wendeschneidplatten pro Durchmesser.
- Enorme Steigerung der Produktivität in allen Werkstoffen.



■ Dodeka Mini 45° • Schafffräser mit Weldon®-Schaft

Bestellnr.	Katalognummer	D1	D1 max	D	L	L2	Ap1 max	Z	kg	max. Drehzahl
4126348	KSHR025D03B20HN06	25	33,2	20	82	32	3,2	3	0,21	20000
4126349	KSHR032D03B25HN06	32	40,2	25	97	40	3,2	3	0,40	17600
4126350	KSHR032D04B25HN06	32	40,2	25	97	40	3,2	4	0,41	17600

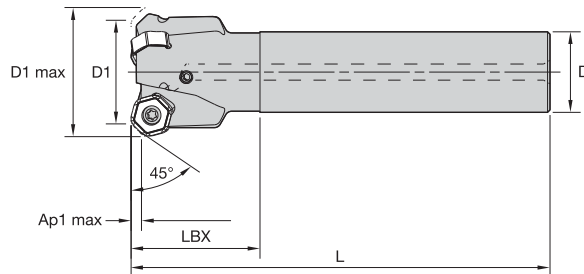
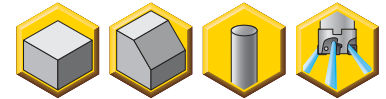
■ Ersatzteile



D1	Wendeschneidplatten-Spannschraube	Nm	Spannschlüssel
25	193.492	3,5	170.025
32	193.492	3,5	170.025



- Zwölf Schneidkanten pro Wendeschneidplatte.
- Maximale Anzahl der Wendeschneidplatten pro Durchmesser.
- Enorme Steigerung der Produktivität in allen Werkstoffen.



■ Dodeka Mini 45° • Schafffräser mit Zylinderschaft

Bestellnr.	Katalognummer	D1	D1 max	D	L	LBX	Ap1 max	Z	kg	max. Drehzahl
4126351	KSHR025D02A20HN06L120	25	33,2	20	120	32	3,2	2	0,28	20000
4126352	KSHR025D03A20HN06L120	25	33,2	20	120	32	3,2	3	0,28	20000
4126386	KSHR025D03A25HN06L200	25	33,2	25	200	32	3,2	3	0,71	20000
4126383	KSHR032D03A25HN06L130	32	40,2	25	130	40	3,2	3	0,50	17600
4126384	KSHR032D04A25HN06L130	32	40,2	25	130	40	3,2	4	0,50	17600

■ Ersatzteile

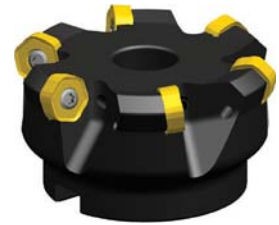
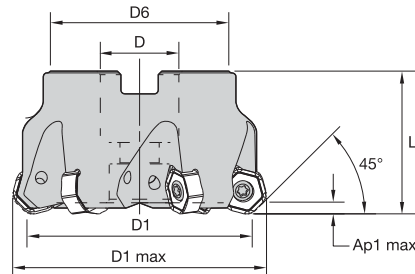
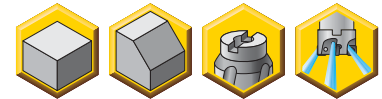


D1	Wendeschneidplatten-Spannschraube	Nm	Spann-schlüssel
25	193.492	3,5	170.025
32	193.492	3,5	170.025



Planfräser

- Zwölf Schneidkanten pro Wendeschneidplatte.
- Maximale Anzahl der Wendeschneidplatten pro Durchmesser.
- Enorme Steigerung der Produktivität in allen Werkstoffen.

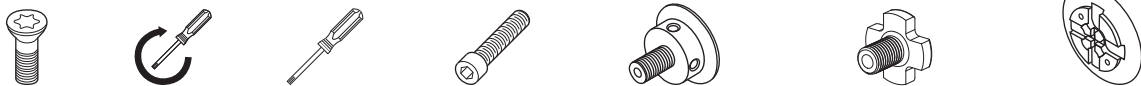


■ Dodeka Mini 45° • Aufsteckfräser

Bestellnr.	Katalognummer	D1	D1 max	D	D6	L	Ap1 max	Z	kg	max. Drehzahl
4126387	KSHR040A04RS45HN06	40	48,2	22	38	40	3,2	4	0,25	15800
4124313	KSHR040A05RS45HN06	40	48,2	22	38	40	3,2	5	0,25	15800
4126388	KSHR050A04RS45HN06	50	58,2	22	38	40	3,2	4	0,36	12700
4122886	KSHR050A05RS45HN06	50	58,2	22	38	40	3,2	5	0,37	12700
4126389	KSHR050A06RS45HN06	50	58,2	22	38	40	3,2	6	0,36	12700
4122887	KSHR063A04RS45HN06	63	71,2	22	50	40	3,2	4	0,59	10100
4122889	KSHR063A06RS45HN06	63	71,2	22	50	40	3,2	6	0,65	10100
4126390	KSHR063A08RS45HN06	63	71,2	22	50	40	3,2	8	0,64	10100
4126391	KSHR080A05RS45HN06	80	88,1	27	60	50	3,2	5	1,13	7900
4126392	KSHR080A08RS45HN06	80	88,1	27	64	50	3,2	8	1,25	7900
4126403	KSHR080A10RS45HN06	80	88,1	27	60	50	3,2	10	1,19	7900
4126404	KSHR100B06RS45HN06	100	108,1	32	80	50	3,2	6	1,73	6300
4126405	KSHR100B09RS45HN06	100	108,1	32	80	50	3,2	9	1,84	6300
4126406	KSHR100B12RS45HN06	100	108,1	32	80	50	3,2	12	1,84	6300
4126407	KSHR125B08RS45HN06	125	133,1	40	90	63	3,2	8	2,87	5050
4126408	KSHR125B12RS45HN06	125	133,1	40	90	63	3,2	12	2,98	5050
4124262	KSHR125B16RS45HN06	125	133,1	40	90	63	3,2	16	3,05	5050

Planfräser

■ Ersatzteile



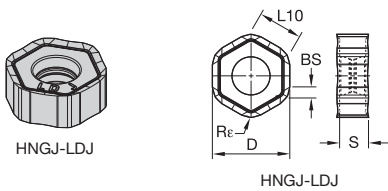
D1	Wende- schneidplatten- Spannschraube	Nm	Spann- schlüssel	Spannschraube mit Zylinderkopf	Kühlmittel- Verschluß- schraubensatz	Kühlmittel- spann- schraube	Kühlmittel- deckel
40	193.492	3,5	170.025	125.025	—	—	—
50	193.492	3,5	170.025	125.025	—	—	—
63	193.492	3,5	170.025	125.025	—	—	—
80	193.492	3,5	170.025	125.230	—	—	—
100	193.492	3,5	170.025	—	MS2189C	—	—
125	193.492	3,5	170.025	—	—	420.200	470.232

■ Auswahlhilfe für Wendeschneidplatten

Werkstoffgruppe	Leichte Bearbeitung (Leicht schneidende Geometrie)		Allgemeine Anwendung		Schruppbearbeitung (Stabile Geometrie)	
	Verschleißfestigkeit				Zähigkeit	
	Geometrie	Sorte	Geometrie	Sorte	Geometrie	Sorte
P1-P2	.E..LD	KCPM40	.S..GD	KCPM40	.S..HD	KCPM40
P3-P4	.E..LD	KCPK30	.S..GD	KCPK30	.S..HD	KCPK30
P5-P6	.E..LD	KC725M	.S..GD	KC725M	.S..HD	KCPK30
M1-M2	.E..LD	KC522M	.S..GD	KCSM40	.S..HD	KCSM40
M3	.E..LD	KCSM40	.S..GD	KCSM40	.S..HD	KCPM40
K1-K2	.E..LD	KCK15	.S..GD	KCK15	.S..HD	KCK15
K3	.E..LD	KC520M	.S..GD	KC520M	.S..HD	KC520M
N1-N2	.F..LDJ	KC410M	.F..LDJ	KC410M	.E..LD	KC510M
N3	.F..LDJ	KC410M	.F..LDJ	KC410M	.E..LD	KC510M
S1-S2	.E..LD	KC725M	.S..GD	KC725M	.S..HD	KC725M
S3	.E..LD	KCSM40	.S..GD	KCSM40	.S..HD	KCSM40
S4	.E..LD	KCSM40	.S..GD	KCSM40	.S..HD	KCSM40
H1	.E..LD	KC510M	.E..LD	KC510M	.E..LD	KC510M

Wendeschneidplatten

- Erste Wahl für die Bearbeitung von Aluminium.



- Erste Wahl
- Alternative

P	•				○	•	•	•	○
M	•				•	•	•	•	•
K	•		•	•	○	•	○	•	•
N	•	•	○						
S	•				•	•			•
H									

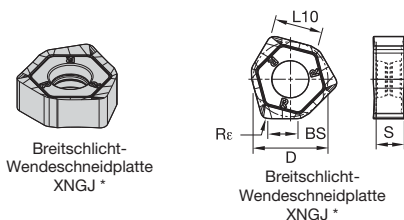
■ HNGJ-LDJ

Katalognummer	D	BS	L10	Re	S	hm	Schneidkanten	K313	KC410M	KC510M	KC520M	KC522M	KC725M	KCK15	KCPK30	KCPM40	KCSM40
HNGJ0604ANFNLDJ	12	1,54	6,44	1,0	4,48	0,02	12	•	•	-	-	-	-	-	-	-	-



Planfräser

- Breitschicht-Wendeschneidplatte für die Feinstbearbeitung von Aluminium.

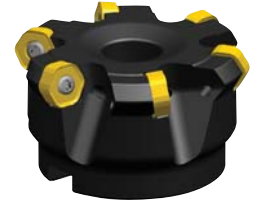
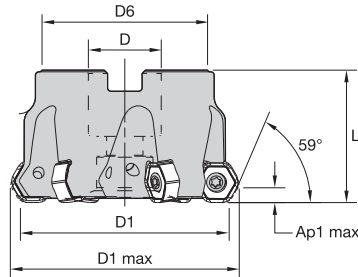
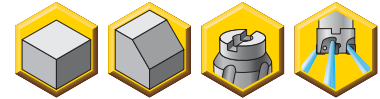


■ XNGJ-LDJ3W

Katalognummer	D	BS	L10	Re	S	hm	Schneidkanten	K313	KC410M	KC510M	KC520M	KC522M	KC725M	KCK15	KCPK30	KCPM40	KCSM40
XNGJ0604ANFNLDJ3W	12	4,80	7,20	1,6	4,51	0,02	3	-	•	-	-	-	-	-	-	-	-

* Die Breitschicht-Wendeschneidplatte XNGJ hat drei linksschneidende und drei rechtsschneidende Breitschlichtschneiden pro Wendeschneidplatte.

- Zwölf Schneidkanten pro Wendeschneidplatte.
- Größere Schnitttiefe A_{p1} max. mit Standard-Wendeschneidplatten.
- Enorme Steigerung der Produktivität in allen Werkstoffen.



■ Dodeka Mini 60° • Aufsteckfräser

Bestellnr.	Katalognummer	D1	D1 max	D	D6	L	A_{p1} max	Z	kg	max. Drehzahl
4147022	KSHR040A04RS60HN06	40	46,4	22	38	40	4,3	4	0,21	15800
4147713	KSHR040A05RS60HN06	40	46,4	22	38	40	4,3	5	0,21	15800
4147714	KSHR050A04RS60HN06	50	56,4	22	38	40	4,3	4	0,32	12700
4147715	KSHR050A05RS60HN06	50	56,4	22	38	40	4,3	5	0,32	12700
4147716	KSHR063A04RS60HN06	63	69,3	22	50	40	4,3	4	0,57	10100
4147717	KSHR063A06RS60HN06	63	69,3	22	50	40	4,3	6	0,59	10100
4147718	KSHR080A05RS60HN06	80	86,3	27	60	50	4,3	5	1,08	7900
4147719	KSHR080A08RS60HN06	80	86,3	27	60	50	4,3	8	1,15	7900
4147720	KSHR100B06RS60HN06	100	106,3	32	80	50	4,3	6	1,70	6300
4147721	KSHR100B09RS60HN06	100	106,3	32	80	50	4,3	9	1,78	6300
4147722	KSHR125B08RS60HN06	125	131,3	40	90	63	4,3	8	2,92	5050
4147723	KSHR125B12RS60HN06	125	131,3	40	90	63	4,3	12	2,96	5050

■ Ersatzteile



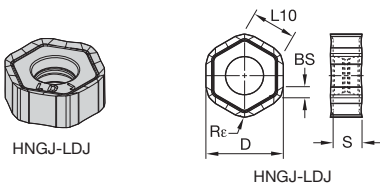
D1	Wendeschneidplatten-Spannschraube	Nm	Spannschlüssel	Montageschraube	Spannschraube mit Zylinderkopf	Kühlmittel-Verschlußschraubensatz	Kühlmittel-Verschlußschraube	Kühlmittel-deckel
40	193.492	3,5	170.025	KLSSM22-39-CG	—	—	—	—
50	193.492	3,5	170.025	—	125.025	—	—	—
63	193.492	3,5	170.025	—	125.025	—	—	—
80	193.492	3,5	170.025	—	125.230	—	—	—
100	193.492	3,5	170.025	—	—	MS2189C	—	—
125	193.492	3,5	170.025	—	—	—	420.200	470.232

■ Auswahlhilfe für Wendeschneidplatten

Werkstoff- gruppe	Leichte Bearbeitung (Leicht schneidende Geometrie)		Allgemeine Anwendung		Schrupp- bearbeitung (Stabile Geometrie)	
	Versleiß- festigkeit				Zähigkeit	
	Geometrie	Sorte	Geometrie	Sorte	Geometrie	Sorte
P1-P2	.E..LD	KCPM40	.S..GD	KCPM40	.S..HD	KCPM40
P3-P4	.E..LD	KCPK30	.S..GD	KCPK30	.S..HD	KCPK30
P5-P6	.E..LD	KC725M	.S..GD	KC725M	.S..HD	KCPK30
M1-M2	.E..LD	KC522M	.S..GD	KCSM40	.S..HD	KCSM40
M3	.E..LD	KCSM40	.S..GD	KCSM40	.S..HD	KCPM40
K1-K2	.E..LD	KCK15	.S..GD	KCK15	.S..HD	KCK15
K3	.E..LD	KC520M	.S..GD	KC520M	.S..HD	KC520M
N1-N2	.F..LDJ	KC410M	.F..LDJ	KC410M	.E..LD	KC510M
N3	.F..LDJ	KC410M	.F..LDJ	KC410M	.E..LD	KC510M
S1-S2	.E..LD	KC725M	.S..GD	KC725M	.S..HD	KC725M
S3	.E..LD	KCSM40	.S..GD	KCSM40	.S..HD	KCSM40
S4	.E..LD	KCSM40	.S..GD	KCSM40	.S..HD	KCSM40
H1	.E..LD	KC510M	.E..LD	KC510M	.E..LD	KC510M

Wendeschneidplatten

- Erste Wahl für die Bearbeitung von Aluminium.



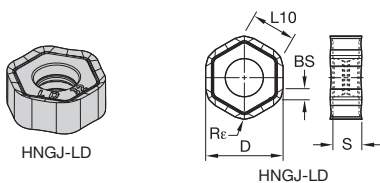
- Erste Wahl
- Alternative

P	●					○	●	●	○
M	●						●	●	○
K	●			●	○		○	○	
N	●	●	○						
S						●	●		●
H									

■ HNGJ-LDJ

Katalognummer	D	BS	L10	Re	S	hm	Schneid- kanten	K313	KC410M	KC510M	KC520M	KC522M	KC725M	KCK15	KCPK30	KCPM40	KCSM40	
HNGJ0604ANFNLDJ	12	1,54	6,44	1,0	4,48	0,02	12	●	●	-	-	-	-	-	-	-	-	-

- Erste Wahl für leichte Bearbeitungen.

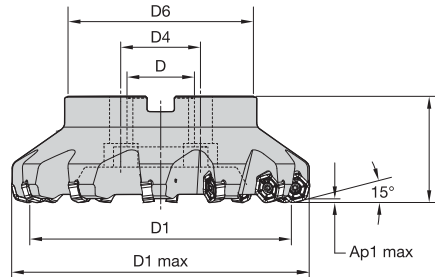


■ HNGJ-LD

Katalognummer	D	BS	L10	Re	S	hm	Schneid- kanten	K313	KC410M	KC510M	KC520M	KC522M	KC725M	KCK15	KCPK30	KCPM40	KCSM40
HNGJ0604ANENLD	12	1,54	6,44	1,0	4,48	0,04	12	-	-	●	●	●	●	●	●	●	●
HNGJ060432ANENLD	12	-	6,43	3,2	4,48	0,05	12	-	-	-	-	-	-	-	●	-	-



- Hohe Vorschübe bei der Schruppbearbeitung.
- 2 mm max. Schnitttiefe.
- Zwölf Schneidkanten pro Wendeschneidplatte.



■ Dodeka High-Feed 15° • Aufsteckfräser

Bestellnr.	Katalognummer	D1	D1 max	D	D4	D6	L	Ap1 max	Z	kg	max. Drehzahl
4042332	KSHRHF50A04RS15HN09	50	67,9	22	—	38	40	2,2	4	0,41	11400
4042533	KSHRHF63A05RS15HN09	63	80,9	22	—	50	40	2,2	5	0,65	8950
4042534	KSHRHF80A06RS15HN09	80	97,9	27	—	60	50	2,2	6	1,24	7300
4042535	KSHRHF100B08RS15HN09	100	117,9	32	—	80	50	2,2	8	1,89	5900
4042536	KSHRHF125B09RS15HN09	125	142,9	40	—	90	63	2,2	9	3,23	4800
4042537	KSHRHF160C12RS15HN09	160	177,9	40	67	110	63	2,2	12	5,14	3900

■ Ersatzteile

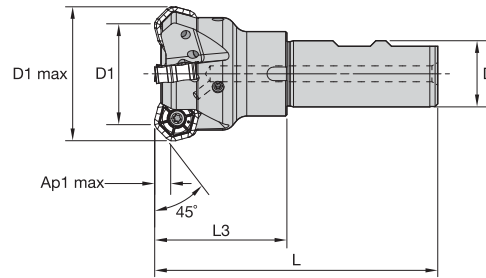
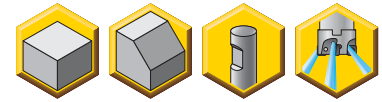


D1	Wendeschneidplatten-Spannschraube	Nm	Spannschlüssel	Spannschraube mit Zylinderkopf	Kühlmittel-Verschluß-schraubensatz	Kühlmittel-Verschluß-schraube	Kühlmittel-deckel
50	193.492	3,5	170.025	125.025	—	—	—
63	193.492	3,5	170.025	125.025	—	—	—
80	193.492	3,5	170.025	125.230	—	—	—
100	193.492	3,5	170.025	—	MS2189C	—	—
125	193.492	3,5	170.025	—	—	420.200	470.232
160	193.492	3,5	170.025	—	—	420.200	470.233



Planfräser

- Zwölf Schneidkanten pro Wendeschneidplatte.
- Weicher Schnitt.
- Innere Kühlmittelzuführung.



■ Dodeka 45° • Schafffräser mit Weldon®-Schaft

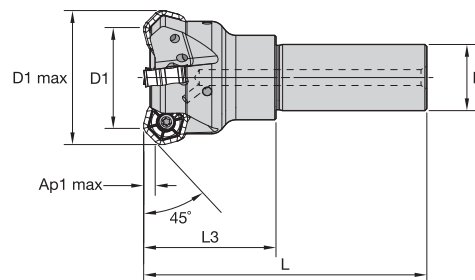
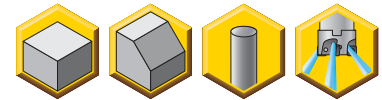
Bestellnr.	Katalognummer	D1	D1 max	D	L	L3	Ap1 max	Z	kg	max. Drehzahl
3324829	KSHR40D03R50B25SHN09	40	51,0	25	107	50,00	4,5	3	0,53	15800
3324830	KSHR40D04R50B25SHN09	40	51,0	25	107	50,00	4,5	4	0,52	15800

■ Ersatzteile



D1	Wendeschneidplatten-Spannschraube	Nm	Spannschlüssel
40	193.492	3,5	170.025

- Zwölf Schneidkanten pro Wendeschneidplatte.
- Weicher Schnitt.
- Innere Kühlmittelzuführung.



■ Dodeka 45° • Schafffräser mit Zylinderschaft

Bestellnr.	Katalognummer	D1	D1 max	D	L	L3	Ap1 max	Z	kg	max. Drehzahl
3644452	KSHR40D03R50A25SHN09	40	51,0	25	107	50	4,5	3	0,53	15800
3645083	KSHR40D04R50A25SHN09	40	51,0	25	107	50	4,5	4	0,53	15800

■ Ersatzteile

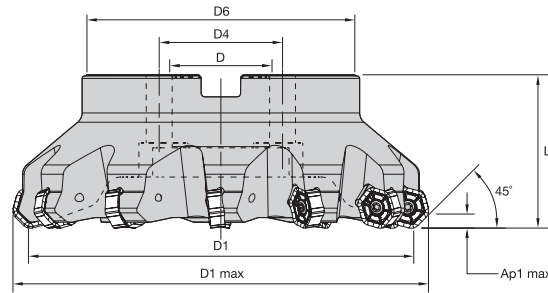
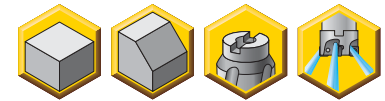


D1	Wendeschneidplatten-Spannschraube	Nm	Spannschlüssel
40	193.492	3,5	170.025



Planfräser

- Zwölf Schneidkanten pro Wendeschneidplatte.
- Innere Kühlmittelzuführung als Standard.
- Weicher Schnitt.


■ Dodeka 45° • Aufsteckfräser

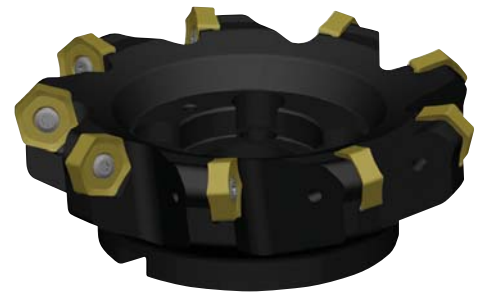
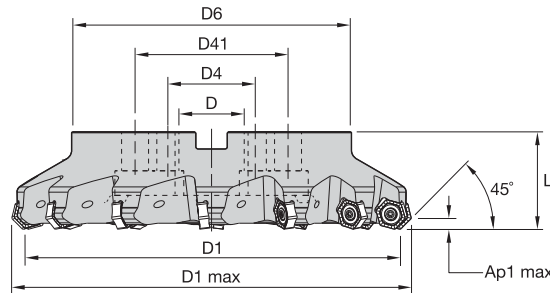
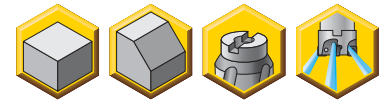
Bestellnr.	Katalognummer	D1	D1 max	D	D4	D41	D6	L	Ap1 max	Z	kg	max. Drehzahl
3647201	KSHR40A04RS45HN09	40	51,0	22	—	—	39	40	4,5	4	0,25	15800
3324831	KSHR50A04RS45HN09	50	61,0	22	—	—	38	40	4,5	4	0,32	12700
3324832	KSHR50A05RS45HN09	50	61,0	22	—	—	38	40	4,5	5	0,33	12700
3749959	KSHR63A05RS45HN09	63	74,0	22	—	—	50	40	4,5	5	0,60	10100
3325163	KSHR63A06RS45HN09	63	74,0	22	—	—	50	40	4,5	6	0,56	10100
3325164	KSHR63A07RS45HN09	63	74,0	22	—	—	50	40	4,5	7	0,57	10100
3749960	KSHR80A05RS45HN09	80	91,0	27	—	—	60	50	4,5	5	1,12	7900
3325165	KSHR80A06RS45HN09	80	91,0	27	—	—	60	50	4,5	6	1,07	7900
3325166	KSHR80A09RS45HN09	80	91,0	27	—	—	60	50	4,5	9	1,11	7900
3749961	KSHR100B06RS45HN09	100	111,0	32	—	—	80	50	4,5	6	1,73	6300
3325167	KSHR100B08RS45HN09	100	111,0	32	—	—	80	50	4,5	8	1,68	6300
3325168	KSHR100B11RS45HN09	100	111,0	32	—	—	80	50	4,5	11	1,73	6300
3749962	KSHR125B08RS45HN09	125	135,9	40	—	—	90	63	4,5	8	2,84	5050
3325169	KSHR125B10RS45HN09	125	135,9	40	—	—	90	63	4,5	10	2,77	5050
3325170	KSHR125B14RS45HN09	125	136,0	40	—	—	90	63	4,5	14	2,86	5050
3750013	KSHR160C10RS45HN09	160	171,0	40	67	—	110	63	4,5	10	4,75	3900
3325171	KSHR160C12RS45HN09	160	171,0	40	67	—	110	63	4,5	12	4,56	3900
3325172	KSHR160C16RS45HN09	160	171,0	40	67	—	110	63	4,5	16	4,70	3900
3587732	KSHR200C16RS45HN09	200	211,0	60	102	—	130	63	4,5	16	6,43	3180
3587753	KSHR250C20RS45HN09	250	261,0	60	102	—	130	63	4,5	20	9,93	2550
3587754	KSHR315C24RS45HN09	315	326,0	60	102	178	230	80	4,5	24	22,90	2020


■ Ersatzteile


D1	Wendeschneidplatten-Spannschraube	Nm	Spannschlüssel	Montageschraube mit Kühlmittelnuten	Zylinderschraube mit Innensechskant und Flachkopf	Spannschraube mit Zylinderkopf	Kühlmittel-Verschluss-schraubensatz	Kühlmittel-Verschluss-schraube	Kühlmittel-deckel
40	193.492	3,5	170.025	KLSSM22-39-CG	—	—	—	—	—
50	193.492	3,5	170.025	MS2072CG	129.025	—	—	—	—
63	193.492	3,5	170.025	MS1234CG	—	125.025	—	—	—
80	193.492	3,5	170.025	MS2038CG	—	125.230	—	—	—
100	193.492	3,5	170.025	—	—	—	MS2189C	—	—
125	193.492	3,5	170.025	—	—	—	—	420.200	470.232
160	193.492	3,5	170.025	—	—	—	—	420.200	470.233
200	193.492	3,5	170.025	—	—	—	—	—	470.234
250	193.492	3,5	170.025	—	—	—	—	—	470.235
315	193.492	3,5	170.025	—	—	—	—	—	470.236

HINWEIS: Bitte bestellen Sie alle Ersatzteile separat.

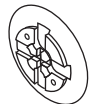
- Zwölf Schneidkanten pro Wendeschneidplatte.
- 25% niedrigere Schnittkräfte.
- Lasergehärtete Plattensitze.



■ Dodeka MAX 45° • Aufsteckfräser

Bestellnr.	Katalognummer	D1	D1 max	D	D4	D41	D6	L	Ap1 max	Z	kg	max. Drehzahl
4059463	KSHR80A04RS45HN13	80	97,3	27	—	—	60	50	8,0	4	1,26	7900
4060935	KSHR100B05RS45HN13	100	117,3	32	—	—	80	50	8,0	5	1,81	6300
4060936	KSHR125B06RS45HN13	125	142,3	40	—	—	90	63	8,0	6	3,07	5050
4059485	KSHR160C09RS45HN13	160	177,3	40	66,7	—	110	63	8,0	9	4,34	3900
4060912	KSHR200C10RS45HN13	200	217,3	60	101,6	—	130	63	8,0	10	6,41	3180
4060937	KSHR200C12RS45HN13	200	217,3	60	101,6	—	130	63	8,0	12	6,48	3180
4060933	KSHR250C14RS45HN13	250	267,3	60	101,6	—	130	63	8,0	12	10,30	2550
4060938	KSHR250C14RS45HN13	250	267,3	60	101,6	—	130	63	8,0	14	10,27	2550
4060934	KSHR315C14RS45HN13	315	332,3	60	101,6	177,8	230	80	8,0	14	24,04	2020
4059486	KSHR315C18RS45HN13	315	332,3	60	101,6	177,8	230	80	8,0	18	24,62	2020

■ Ersatzteile



D1	Wende- schneidplatten- Spannschraube	Nm	Torx Plus- Schlüssel	Spannschraube mit Zylinderkopf	Kühlmittel- Verschluß- schraubensatz	Kühlmittel- Verschluß- schraube	Schneidkanten
80	193.531	8,0	TTP25	125.230	—	—	—
100	193.531	8,0	TTP25	—	MS2189C	—	—
125	193.531	8,0	TTP25	—	—	420.200	470.232
160	193.531	8,0	TTP25	—	—	420.200	470.233
200	193.531	8,0	TTP25	—	—	—	470.234
250	193.531	8,0	TTP25	—	—	—	470.235
315	193.531	8,0	TTP25	—	—	—	470.236

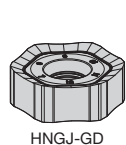
HINWEIS: Um das korrekte Anzugsmoment sicherzustellen, können der einstellbare Drehmomentschlüssel (Bestell-Nr. 6197561) und der TorxPlus-Bit (Bestell-Nr. 6205892 BTQTP25L90) separat bestellt werden.

■ Auswahlhilfe für Wendeschneidplatten

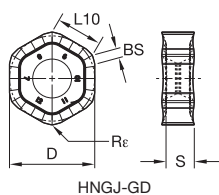
Werkstoffgruppe	Leichte Bearbeitung (Leicht schneidende Geometrie)		Allgemeine Anwendung		Schruppbearbeitung (Stabile Geometrie)	
	Verschleißfestigkeit ↔ Zähigkeit					
	Geometrie	Sorte	Geometrie	Sorte	Geometrie	Sorte
P1-P2	.E..GD	KCPM40	.S..GD	KCPK30	.S..HD	KCPM40
P3-P4	.E..GD	KCPK30	.S..GD	KCPK30	.S..HD	KCPK30
P5-P6	.E..GD	KC725M	.S..GD	KC725M	.S..HD	KC725M
M1-M2	.E..GD	KC725M	.S..GD	KC725M	.S..HD	KCSM40
M3	.E..GD	KCPM40	.S..GD	KC725M	.S..HD	KCSM40
K1-K2	.E..GD	KCK15	.S..GD	KCK15	.S..HD	KCK15
K3	.E..GD	KCK15	.S..GD	KC520M	.S..HD	KC725M
N1-N2	-	-	-	-	-	-
N3	-	-	-	-	-	-
S1-S2	.E..GD	KC725M	.S..GD	KC725M	.S..HD	KCSM40
S3	.E..GD	KCPM40	.S..GD	KC725M	.S..HD	KCSM40
S4	.E..GD	KC725M	.S..GD	KC725M	.S..HD	KCSM40
H1	-	-	-	-	-	-

Wendeschneidplatten

- Erste Wahl für leichte Bearbeitungen.



HNGJ-GD



HNGJ-GD

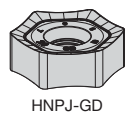
- Erste Wahl
- Alternative

P	●	○	○	○	○	○
M	●	○	○	○	○	○
K	●	○	○	○	○	○
N	○	○	○	○	○	○
S	○	○	○	○	○	○
H	○	○	○	○	○	○

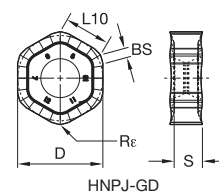
■ HNGJ-GD

Katalognummer	D	BS	L10	Re	S	hm	Schneidkanten	KC520M	KC725M	KCK15	KCPK30	KCPM40	KCSM40
HNGJ1307ANENGD	22	1,88	12,83	1,2	7,41	0,05	12	-	●	-	●	●	-

- Erste Wahl für universelle Bearbeitungen.



HNPJ-GD



HNPJ-GD

■ HNPJ-GD

Katalognummer	D	L10	Re	S	hm	Schneidkanten	KC520M	KC725M	KCK15	KCPK30	KCPM40	KCSM40
HNPJ130720ANSNGD	22	12,83	2,0	7,53	0,13	12	●	●	-	●	-	-

Planfräser

